

夏休みはオーストラリアで
英語力アップ & 異文化体験！

東京都市大学

2024年 夏休み サザンクロス大学
英語研修プログラム (SCUP)
2024/8/17 (土) ~ 9/14 (土)



サザンクロス大学 (SCU) について



1994年に創立した比較的新しい大学で、小規模でアットホームな印象を持てる大学です。キャンパスはバイロンベイから車で1時間かからない所にあるリズモアをメインキャンパスとし、ゴールドコースト、コフスハーバーと3つのメインキャンパスの他、シドニー、メルボルン、パースのシティキャンパスを持っています。ゴールドコーストキャンパスはオーストラリアで最も美しいビーチの1つであるKirra Beachに隣接しており、オーストラリアでは唯一の「オーシャンビューキャンパス」です。

1日のスケジュール予定 (月~金)

8:30-10:00	Class①
10:00-10:15	Break
10:15-11:45	Class②
11:45-12:15	Lunch Break
12:15-13:15	Class③
13:15-14:15	Self Access(自習)
14:15-	Free(Activity)

募集説明会
オンデマンド配信中



参加者申込受付中

期限：2024年5月31日(金)15:00迄





ゴールドコーストのアクティビティ紹介



ゴールドコースト（Gold Coast）はオーストラリア、クイーンズランド州の東南部に位置する、オーストラリア最大の観光都市です。同州の東部にはサーファーズパラダイスビーチなどの有名ビーチが多数あり、1年中を通じて沢山の観光客で賑わっています。長く続く海岸沿いにモダンな高層ビルが立ち並んでいる風景は、なんとも魅力的で沢山の観光客がその景色に圧倒されます！晴れた日の高層ビルからのゴールドコーストの眺めは写真では表現しきれない絶景が広がっています。

ここでは、魅力たっぷりのゴールドコーストで体験できる人気アクティビティをご紹介します。

ゴールドコースト 人気アクティビティ

シーワールド

カランビン・ワイルドライフ 自然保護区

ワーナブラザーズムービーワールド

パシェフィック・フェア ショッピングセンター

サーファーズパラダイス マリンアクティビティ

スプリングブルック国立公園

シーワールド

イルカやアシカのショー、オーストラリア近海の海にいる魚、サメなどの展示、絶叫マシンに水が掛かるジェットコースター、ウォーターパークなどたくさんのアトラクションがシーワールドには揃っています。



カランビン・ワイルドライフ 自然保護区

カランビンの広大な土地をそのまま活用して100種類以上の動物が自然に近い形で保護されて生活しています。ロリキートと言う色鮮やかなインコの餌付け、コアラを抱っこしての写真撮影、など楽しいアトラクションがいっぱいです。



ワーナブラザーズ ムービーワールド

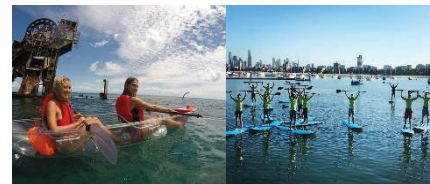
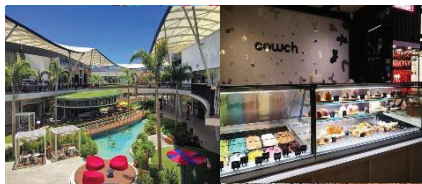
バックスバニー、バットマン、トウィーティなどワーナブラザーズの人気キャラクターに会えるテーマパーク。乗り物はスピード系は大人も十分楽しめます。ゴールドコースト3大テーマパークの一つです。

パシェフィックフェア ショッピングセンター

パシェフィックフェアはゴールドコーストで最大のショッピングセンターです。世界ブランドのファッション、雑貨、家庭用品、多数の飲食店など、合計400店舗以上のお店が営業しています。

サーファーズパラダイス マリンアクティビティ

サーファーズパラダイスは、サーフィンの他にもオプションで多彩なマリンスポーツを思う存分楽しむことができます。年間を通して温暖な気候なので、浜辺をのんびり散歩というのもまた気持ちが良い世界有数のリゾート地です。



[旅行概要]

ツアー名：2024年夏休み サザンクロス大学英語研修プログラム

■旅行代金

- ・実施日：2024年8月17日（土）～9月14日（土）4週間（予定）
- ・留学費用（予定）：580,000円（お一人様あたり）
- ※総額680,000円から大学補助金あり（100,000円）

■旅行代金に含まれるもの

- ① 国際航空券代金（ジェットスター航空 成田-ゴールドコースト往復）
航空機は往復ともケアンズ経由となります。
- ② 空港税、燃油サーチャージ（約11,740円）※2024年4月現在
- ③ 授業料
- ④ ホームステイ（Wi-fi・個室※1人部屋）
- ⑤ 海外旅行傷害保険
- ⑥ 旅行変更費用特約
- ⑦ 現地アテンドガイド費用（空港アテンドチェックインアシスト往復）

■旅行代金に含まれないもの

- ① 個人的性質のもの
- ② ご自宅から出発空港までの往復の交通費
- ③ 現地アクティビティ費用/査証（ETAS）申請費用

●キャンセルポリシー

旅行契約の取消日	取消料
a.旅行開始日が特定日（ピーク時）の場合、旅行開始日の前日を起算日として遡って40日目にあたる日以降から旅行開始日の31日目にあたる日まで	旅行会代金の10%
b.旅行開始日の前日を起算日として30日目にあたる日以降から旅行会費の3日前にあたる日まで	旅行代金の20%
c.旅行開始の前々日から旅行開始日当日（旅行開始前）	旅行代金の50%
d.旅行開始後又は無連絡不参加	旅行代金の100%
上記 a.記載の「特定日（ピーク時）」とは、4/27～5/6、7/20～8/31、12/20～1/7の間に開始する旅行を言います	